

## Januar

**Freitag, 19. Januar, 14:30 bis 16 Uhr**



Bei einer modernen Schatzsuche werden wir anhand von geographischen Koordinaten und vielen Rätseln versuchen, den großen Schatz zu finden. Nebenbei lernen wir etwas über die Flora und Fauna der Leineau.

→ Für Kinder ab 7 Jahren

## Februar

**Freitag, 02. Februar, 15 bis 16:30 Uhr**



Bei einer Rallye durch die Leinemasch entdeckt ihr mit viel Spiel und Spaß den Biber und seine Eigenarten und erfahrt, was der Biber im Winter so macht.

→ Für Kinder ab 6 Jahren

**Freitag, 16. Februar, 15 bis 16:30 Uhr**



Wir stellen mit Peddigrohr Weidenkörbchen her. Diese können wir dann mit gesammelten Naturmaterialien verschönern.

→ Für Kinder ab 8 Jahren

→ zzgl. 5 € Materialkosten

## März

**Freitag, 09. März, 15 bis 16:30 Uhr**



Gemeinsam basteln wir aus scheinbarem Müll neue nützliche Dinge und stellen dabei fest, dass Müll nicht gleich Müll ist.

→ Für Kinder ab 8 Jahren

→ zzgl. 2 € Materialkosten

## April

**Freitag, 13. April, 15 bis 16:30 Uhr**



Mithilfe von Spielen und Experimenten nehmen wir unsere fünf Sinne besonders intensiv wahr und lernen zusätzlich, wie die Sinneswahrnehmungen von verschiedenen Tieren sind.

→ Für Kinder ab 6 Jahren

**Freitag, 27. April, 15 bis 16:30 Uhr**



Bei einer modernen Schatzsuche werden wir anhand von geographischen Koordinaten und vielen Rätseln versuchen, den großen Schatz zu finden. Nebenbei lernen wir etwas über die Flora und Fauna der Leineau.

→ Für Kinder ab 7 Jahren

## Mai

**Freitag, 18. Mai, 15 bis 16:30 Uhr**



Auf die Plätze, fertig, los! - Bei dieser Rallye müsst ihr von Station zu Station finden, um am Ende an einen Schatz zu kommen. An den Stationen lernt ihr vieles über unsere heimischen Tiere.

→ Für Kinder ab 8 Jahren

## Juni

**Freitag, 1. Juni, 15 bis 16:30 Uhr**



Wir erforschen den Lebensraum Wasser und untersuchen die Güteklasse sowie die Lebewesen des Flusses.

→ Für Kinder ab 8 Jahren

→ Treffpunkt: Wiesendachhaus

→ Gummistiefel sollten mitgebracht werden

**Freitag, 15. Juni, 20:30 bis 22:00 Uhr**



Die Kinder erfahren alles rund um die Fledermaus. Wie jagen sie trotz völliger Dunkelheit, was fressen sie und saugen sie wirklich Blut?

→ Taschenlampe nicht vergessen!

→ Für Familien und Kinder ab 6 Jahren

→ Treffpunkt: Wiesendachhaus

# INFORMATIONEN

## Veranstaltungsorte:

Der Treffpunkt für die Angebote ist, falls nicht anders angegeben, das Naturschutzzentrum „Alte Feuerwache“.

## Teilnahmegebühren:

- 2 € pro Kind, NABU-Mitglieder kostenlos

## Anmeldung:

Für alle Angebote gilt eine Mindestteilnehmerzahl von 3 Kindern. Bei mangelnder Teilnehmerzahl sagen wir die Veranstaltung ab. Bitte melden Sie daher Ihr Kind bis zum Vortag bei uns an.

## Angebote für Schulklassen:

Der NABU Laatzten bietet speziell für Gruppen weitere Führungen und Themen an. Eine Übersicht finden Sie in unserem Flyer „Angebote für Schulklassen und Kindergruppen“.

## Kindergeburtstag beim NABU Laatzten!

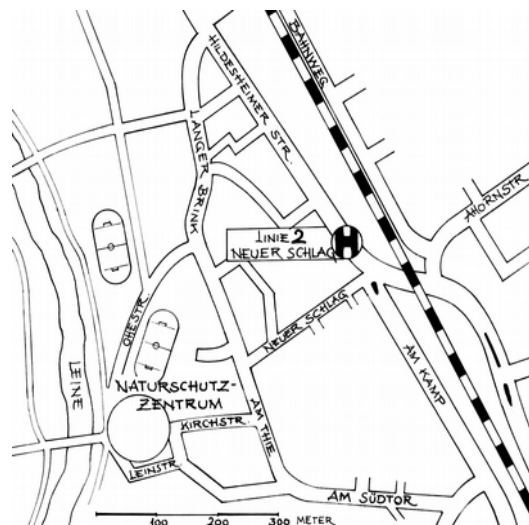
Gerne planen wir mit Ihnen einen unvergesslichen Kindergeburtstag. Ob Abenteuer-Rallye, Forscherteam oder Faszination Biber - fast alles ist möglich. Sprechen Sie uns an!

Dauer: 2,5 bis 3 Stunden  
Kosten: 65 € (NABU-Mitglieder 50 €)

Stand: Dezember 2017

## Veranstalter:

Naturschutzzentrum „Alte Feuerwache“  
Ohestraße 14, 30880 Laatzten-Grasdorf  
Tel.: 0511 / 87 90 110  
E-Mail: info@nabu-laatzten.de  
www.nabu-laatzten.de



Linie 2, Haltestelle „Neuer Schlag“, ca. 10 Minuten Fußweg

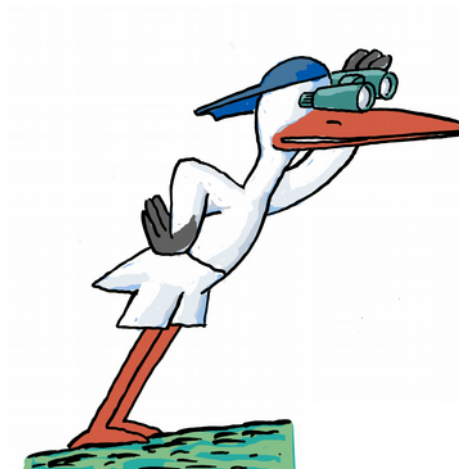
## Der NABU Laatzten

Der NABU Laatzten e.V. hat rund 900 Mitglieder und ist in vielfältiger Weise auf Laatzener Gebiet engagiert.

Der NABU setzt sich dafür ein, den durch Lebensraumzerstörung verursachten Artenschwund aufzuhalten. Dazu nimmt er zu politischen Entscheidungen und Planungen, welche Natur und Umwelt betreffen, Stellung und übt seinen Einfluss aus. Im Naturschutzzentrum „Alte Feuerwache“ steht die Informationsarbeit und die Umweltbildung im Vordergrund.

**Impressum:** NABU Laatzten e.V.  
Text + Layout: N. Malke, J. Stadtlober  
Rudi Rotbein Comic (Titelseite): Illustrator Bengt Fosshag (von der NAJU kostenlos zur Verfügung gestellt)  
Spendenkonto: BIC SPKHDE2HXXX,  
IBAN DE95 2505 0180 0003 0187 77

# Kinder entdecken die Natur!



## Kinderprogramm Januar bis Juni 2018

