

## August

### Freitag, 16. August, 15 bis 16:30 Uhr

#### Mosaiktopf gestalten

Ein Übertopf wird mit bunten Scherben, alten Fliesen oder Schmucksteinen beklebt, so wird aus einem schlichten Tontopf ein Hingucker in jedem Garten.

→ Für Kinder ab 7 Jahren

→ Zuzüglich zu den Teilnahmegebühren  
3€ Materialkosten

### Freitag, 23. August, 20:45 bis 22:15 Uhr

#### Fledermauswanderung

Die Kinder erfahren alles rund um die Fledermaus. Wie jagen sie trotz völliger Dunkelheit, was fressen sie und saugen sie wirklich Blut? Taschenlampe nicht vergessen.

→ Für Familien und Kinder ab 6 Jahren

→ **Treffpunkt: Wiesendachhaus**

## September

### Freitag, 06. September, 15 bis 16:30 Uhr

#### Biber-Rallye

Bei einer Rallye durch die Leinemasch entdeckt ihr mit viel Spiel und Spaß den Biber und seine Eigenarten und erfahrt was der Biber im Herbst so macht.

→ Für Kinder ab 6 Jahren

→ **Treffpunkt: Wiesendachhaus**

### Freitag, 20. September, 15 bis 16:30 Uhr

#### Geocaching in der Leinemasch

Bei einer modernen Schatzsuche werden wir anhand von geographischen Koordinaten und vielen Rätseln versuchen, den großen Schatz zu finden. Nebenbei lernen wir etwas über die Flora und Fauna der Leineau.

→ Für Kinder ab 7 Jahren

## Oktober

### Freitag, 18. Oktober, 15 bis 16:30 Uhr

#### Herbstbasteleien

Die Natur wird bunt! Gemeinsam basteln wir mit Naturmaterialien herbstliche Dekoration, die zu dieser stürmischen Jahreszeit passt. Die kleinen Kunstwerke können anschließend mitgenommen werden.

→ Für Kinder ab 6 Jahren

→ Zuzüglich zu den Teilnahmegebühren  
2€ Materialkosten

### Freitag, 25. Oktober, 15 bis 17 Uhr

#### Kürbisschnitzen

Wir schnitzen gemeinsam lustige und gruselige Gesichter zu Halloween und entdecken, dass Kürbis nicht gleich Kürbis ist.

→ Für Kinder ab 6 Jahren

→ Zuzüglich zu den Teilnahmegebühren  
4€ Materialkosten

## November

### Freitag, 08. November, 15 bis 16:30 Uhr

#### Upcycling

Gemeinsam basteln wir aus scheinbarem Müll neue nützliche Dinge und stellen dabei fest, dass Müll nicht gleich Müll ist.

→ Für Kinder ab 8 Jahren

→ Zuzüglich zu den Teilnahmegebühren  
2€ Materialkosten

### Freitag, 22. November, 15 bis 16:30 Uhr

#### Futterglocken basteln

Wir basteln zusammen kleine Futterglocken. Dabei finden wir heraus, welche Vögel sich im Winter auf die Reise in den Süden begeben.

→ Für Kinder ab 6 Jahren

→ Zuzüglich zu den Teilnahmegebühren  
3€ Materialkosten

## Dezember

### Freitag, 06. Dezember, 15 bis 17 Uhr

#### Naturkosmetik

Wir stellen mit Naturmaterialien, wie z.B. Bienenwachs, Mandelöl oder Sheabutter, Kosmetik ganz ohne Chemie her. Das ist was für Mädchen, aber auch für Jungs.

→ Für Kinder ab 7 Jahren

→ zzgl. 4€ Materialkosten

# INFORMATIONEN

## Veranstaltungsorte:

Der Treffpunkt für die Angebote ist, falls nicht anders angegeben, das Naturschutzzentrum „Alte Feuerwache“.

## Teilnahmegebühren:

- 2 € pro Kind, NABU-Mitglieder kostenlos

## Anmeldung:

Für alle Angebote gilt eine Mindestteilnehmerzahl von 3 Kindern. Bei mangelnder Teilnehmerzahl sagen wir die Veranstaltung ab. Bitte melden Sie daher Ihr Kind bis zum Vortag bei uns an.

## Angebote für Schulklassen:

Der NABU Laatzen bietet speziell für Gruppen weitere Führungen und Themen an. Eine Übersicht finden Sie in unserem Flyer „Bibermobil Laatzen“.

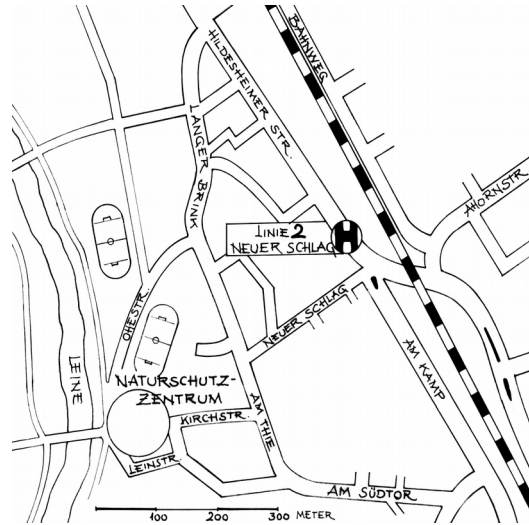
### Kindergeburtstag beim NABU Laatzen!

Gerne planen wir mit Ihnen einen unvergesslichen Kindergeburtstag. Ob Abenteuer-Rallye, Forscherteam oder Faszination Biber - fast alles ist möglich.  
Sprechen Sie uns an!

Dauer: 2,5 bis 3 Stunden  
Kosten: 65 € (NABU-Mitglieder 50 €)

## Veranstalter:

Naturschutzzentrum „Alte Feuerwache“  
Ohestraße 14, 30880 Laatzen-Grasdorf  
Tel.: 0511 / 87 90 110  
E-Mail: info@nabu-laatzen.de  
www.nabu-laatzen.de



**Linie 2, Haltestelle „Neuer Schlag“, ca. 10 Minuten Fußweg**

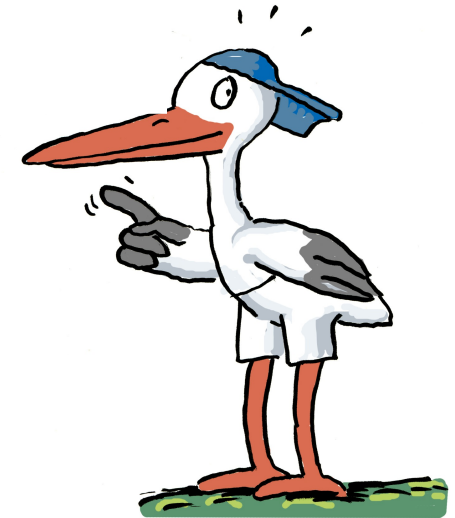
## Der NABU Laatzen

Der NABU Laatzen e.V. hat rund 900 Mitglieder und ist in vielfältiger Weise auf Laatzenener Gebiet engagiert.

Der NABU setzt sich dafür ein, den durch Lebensraumzerstörung verursachten Artenschwund aufzuhalten. Dazu nimmt er zu politischen Entscheidungen und Planungen, welche Natur und Umwelt betreffen, Stellung und übt seinen Einfluss aus. Im Naturschutzzentrum „Alte Feuerwache“ steht die Informationsarbeit und die Umweltbildung im Vordergrund.

**Impressum:** NABU Laatzen e.V.  
Text + Layout: Melanie Scherer  
Rudi Rotbein Comic (Titelseite): Illustrator Bengt Fosshag (von der NAJU kostenlos zur Verfügung gestellt)  
Spendenkonto: BIC SPKHDE2HXXX,  
IBAN DE95 2505 0180 0003 0187 77

# Kinder entdecken die Natur!



## Kinderprogramm August bis Dezember 2019

